

**SPRINGFIELD**  
PLACE SW17



**Springfield Place**  
探秘伦敦西南的理想生活方式



# 欢迎来到 Springfield Place

Springfield Place 是位于伦敦西南部旺兹沃思区的园庭贝克新住宅村的一部分，该住宅区以家庭友好而著称。

该开发项目位于伦敦第 3 区，包括 232 套住房，整个新社区充满了活力，被《Evening Standard Homes and Property》杂志誉为伦敦极受欢迎的热点住宅区之一。该行政区还以拥有一个始终收取全国最低房屋税率的区域而闻名。

Springfield Place 提供一居室、两居室和三居室公寓以及双居室和三居室的独立屋，均设有私人户外空间，拥有明亮灵动的内饰，满足现代生活需求。

案内提供大量车位，可以前往一个 32 英亩的新公园，该公园是 Springfield Village 大开发项目的一部分。该开发项目还将包括一个公共广场、精心修复的二级保护建筑、新的商业空间和一所新小学，有效地将园庭贝克与厄尔斯菲尔德和旺兹沃思区连接起来。

Springfield Place 拥有众多当地便利设施和便捷的交通路线，园庭贝克地铁站 (Tooting Bec Underground station)、旺兹沃思区站 (Wandsworth Common station) 和厄尔斯菲尔德站 (Earlsfield station) 都在步行距离之内。Springfield Place 致力于为居民提供优质生活，打造理想之家。



## 邦瑞伦敦房地产的愿景

自 1982 年伦敦第一个开发项目投入建设以来，我们的目标一直是通过专注于卓越的设计、施工和客户服务，为所有伦敦人提供高品质的住宅。作为全球主要城市，新住房的供应对于伦敦的持续发展至关重要，邦瑞伦敦房地产能够通过每年交付 1,500 套新房为此贡献一己之力并引以为豪。

## 五星客户服务

作为英国规模最大的房屋建筑商邦瑞地产的一部分，我们全身心地致力于为客户提供卓越的服务，并且自 2010 年\*以来，每年都被房屋建筑商联合会授予最高五星级的客户满意度。对于客户而言，这意味着购买邦瑞伦敦房地产的住宅可以确保您不仅购买到优质住宅，还会获得最好的客户服务。

\*我们是唯一一家连续 12 年获得这一重要行业奖项的主要全国房屋建筑商。“我们”是指邦瑞地产集团品牌，包括邦瑞伦敦房地产、邦瑞房地产和大卫威尔森地产。

## 真正的安心无虞

邦瑞伦敦房地产的每栋住宅不仅享有 NHBC 的十年结构保证，还提供两年的固定装置和配件保修\*\*，您从入住的那一刻起便可安心无虞。

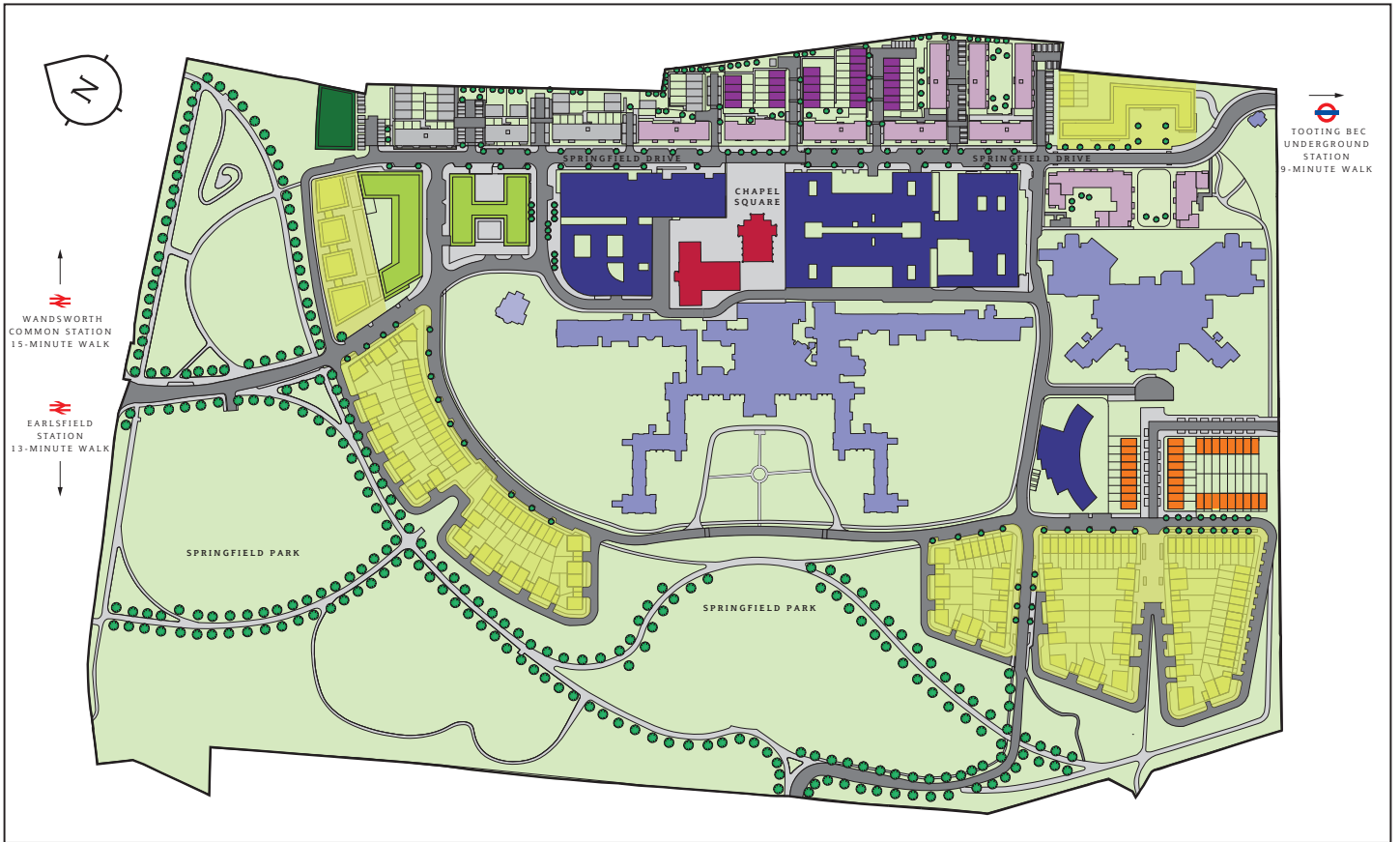
\*\*前两年由建筑商保修和 NHBC 保险或类似机构承保。第三至十年由 NHBC 保险或类似机构承保。完整的除外和限制信息可以在 NHBC 网站上找到。

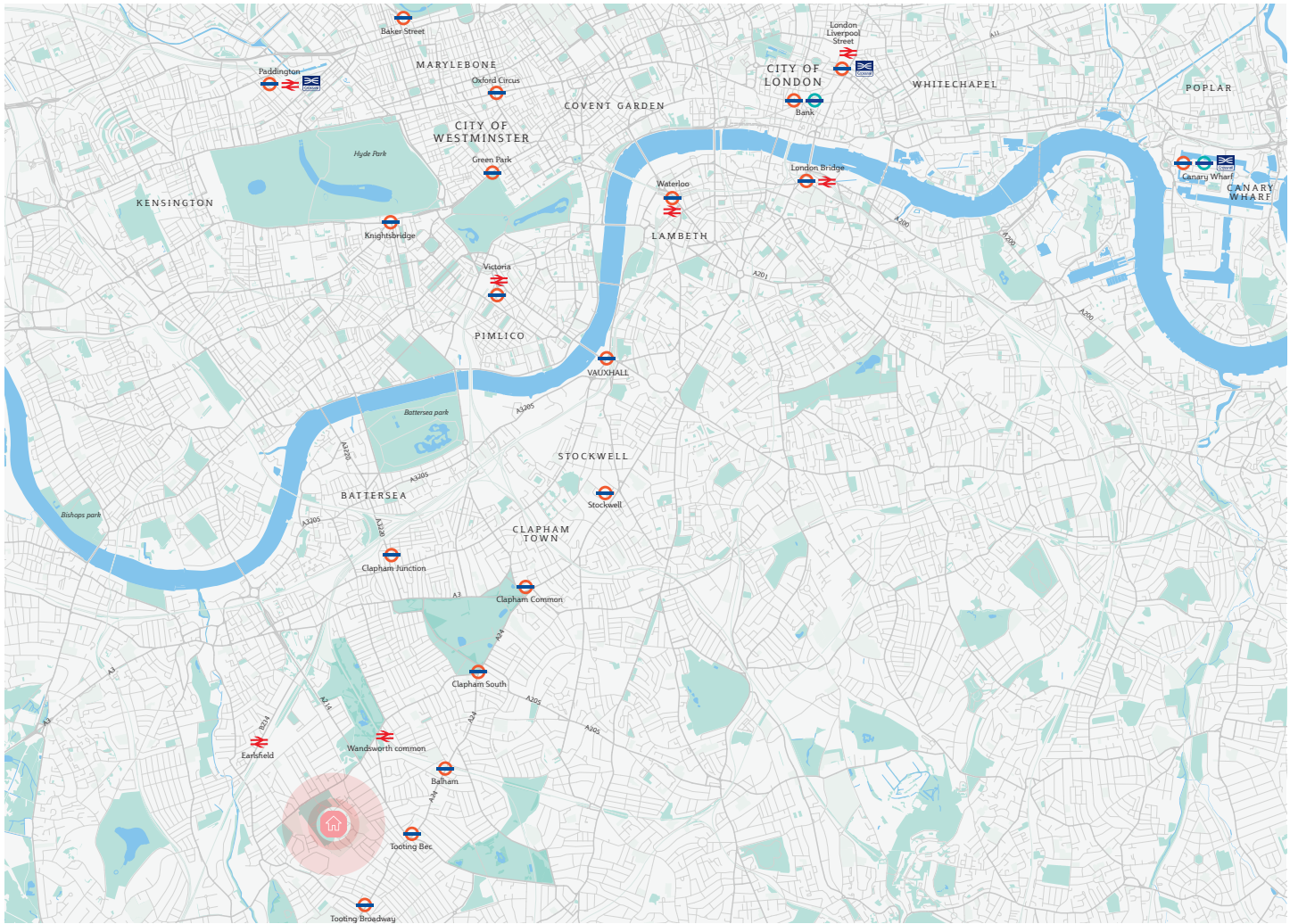
# 场地规划

- Springfield Place 公寓
- Springfield Place 独立屋
- 经济适用房
- 规划中的小学

- 护理中心
- 医疗建筑
- 现有住宅
- 住宅改造

- 商业
- 未来住宅





**步行**

**9 分钟**  
至图庭贝克地铁站 (Tooting Bec Underground station)

**17 分钟**  
至旺兹沃思区站 (Wandsworth Common station)

**13 分钟**  
至厄尔斯菲尔德站 (Earlsfield station)

**22 分钟**  
至图庭区 (Tooting Common)



**图庭贝克地铁 (北线):**

**1 分钟**  
至巴勒姆站 (Balham)

**18 分钟**  
至伦敦桥站 (London Bridge)

**20 分钟**  
至牛津圆环站 (Oxford Circus)



**厄尔斯菲尔德站 (Earlsfield station):**

**4 分钟**  
至克拉珀姆交汇站 (Clapham Junction)

**13 分钟**  
至滑铁卢站 (Waterloo)

**16 分钟**  
至金斯顿站 (Kingston)

**到伦敦机场 (乘坐地铁或火车)**

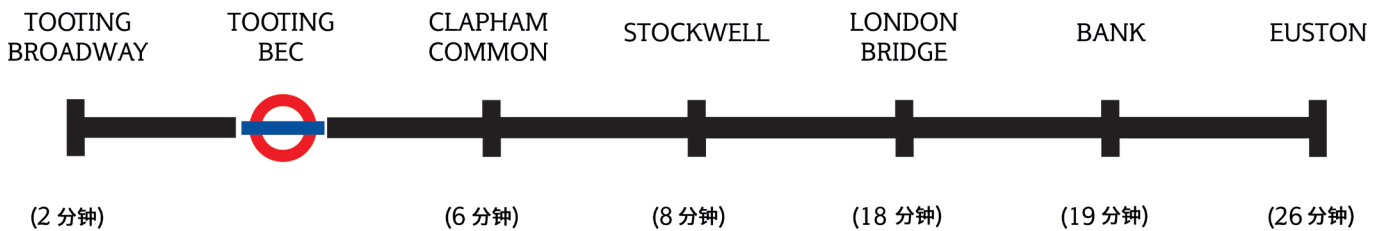
**53 分钟**  
至伦敦盖特威克机场 (London Gatwick Airport)

**1 小时**  
至伦敦城市机场 (London City Airport)

**1 小时 10 分钟**  
至伦敦希思罗机场 (London Heathrow Airport)

行程时间为估计时间, 交通拥堵未纳入考量。信息来源: tfl.gov.uk and Maps.google.com  
火车和地铁的搭乘时间根据站到站的时间估算得出。信息来源: tfl.gov.uk

## 从图庭贝克地铁出发的时间





## 其他信息

### 联系信息

地址  
Springfield Place, Glenburnie  
Road, London SW17 7DJ

### 地方政府

旺兹沃伦伦敦自治市议会

### 卖方律师

Winkworth Sherwood

地址  
Minerva House,  
5 Montague Close,  
London SE1 9BB

搜索 BARRATT LONDON  
或立即致电 0330 057 6666 找到您的新家园

### 预计费用

#### 预计服务 年费

一居室 £1,705  
两居室  
£2,050 - £2,140

#### 地租年费

一居室、两居室、三居室 £0

预计的公共供暖系统维护和消耗年费 (由外部能源服务公司 (ESCO) 提供)  
待定

#### 2022-2023 年房屋税

A 档 £598.80  
B 档 £698.59  
C 档 £798.40  
D 档 £898.19  
E 档 £1,097.90  
F 档 £1,297.39  
G 档 £1,496.99  
H 档 £1,796.39

### 其他费用

#### 建筑保修

10 年 NHBC 保险\*\*

#### 租赁期限

999 年

#### 建筑公司

ATP Architects

#### 预计交房日期

2023 年

#### 定金

2000 镑

#### 定金条款

全款的 10%  
作为首付款  
剩余的余额将  
在交房时完成支付



BARRATT  
— LONDON —

BDW Trading Limited (编号 0318173) 的注册办事处位于 Barratt House, Cartwright Way, Forest Business Park, Bardonia Hill, Coalville, Leicestershire LE67 1UF ("BDW"), 是 Barratt Developments PLC 的子公司。Homes England 可以提供房产购买价格 40% 的净值贷款。Homes England 提供的净值贷款作为您财产的第二次抵押担保。您必须偿还给 Homes England 的金额可能超过所提供的股权贷款金额。伦敦自治市可用的。我们是唯一连续 13 年获得这一重要行业奖项的主要全国房屋建筑商。"我们"是指邦瑞地产集团品牌,包括邦瑞伦敦教房地产、邦瑞房地产和大卫尔森地产。根据 NHBC 全国新房调查得出的 2010 至 2021 年 HBF 星级评定计划,超过 90% 的邦瑞地产集团客户会在与我们合作八周时将我们的品牌推荐给朋友。邦瑞地产品牌包括邦瑞伦敦教房地产、邦瑞房地产和大卫尔森地产。\*前两年由建筑商保修和 NHBC 保险或类似机构承保。第三至十年由 NHBC 保险或类似机构承保。完整的除外和限制信息可以在 NHBC 网站上找到。计算机生成的图像和开发布局仅用于说明目的,仅供参考。图像中的内容可能包括需要额外付费的可选升级。拨打 03 号码的费用与拨打 01 或 02 号码的费用相同。如果您的固话或移动服务套餐包含 01/02 号码的分钟数,则拨打 03 号码也将计入该分钟数。非 BT 客户和移动电话用户应联系其电话服务商,以获取通话费用相关信息。信息已于 2022 年 4 月印刷时确认。客户将向邦瑞房地产香港 (JLL) 支付全款的 10% 作为定金,而客户所支付的定金将由邦瑞房地产香港 (JLL) 退还。